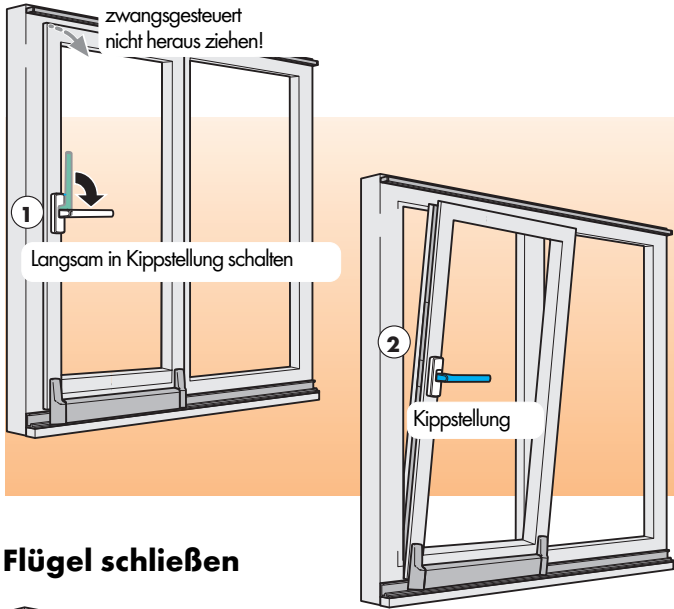
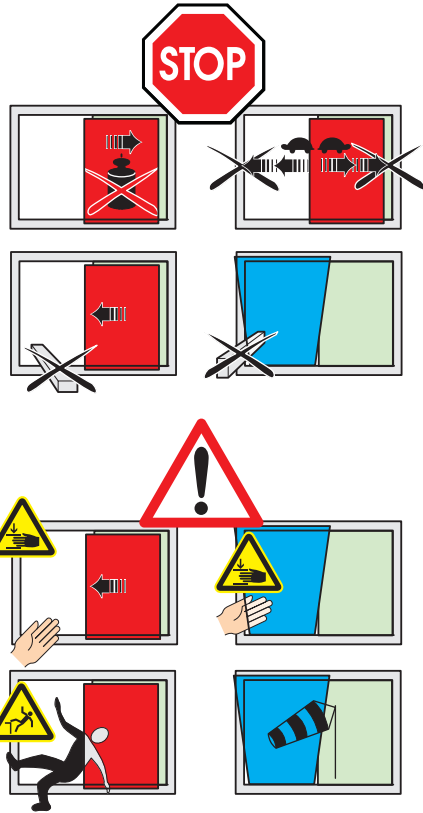
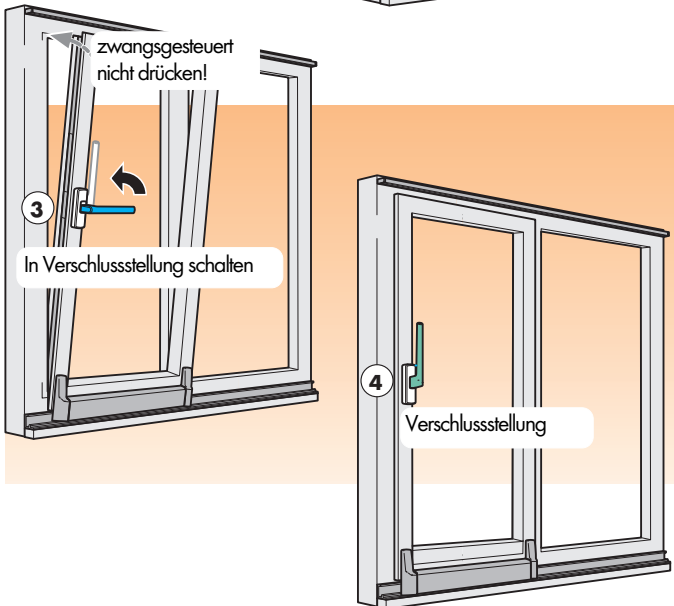


Flügel kippen



Flügel schließen



⚠️ WARNUNG

Verletzungsgefahr bei Funktionsstörung!

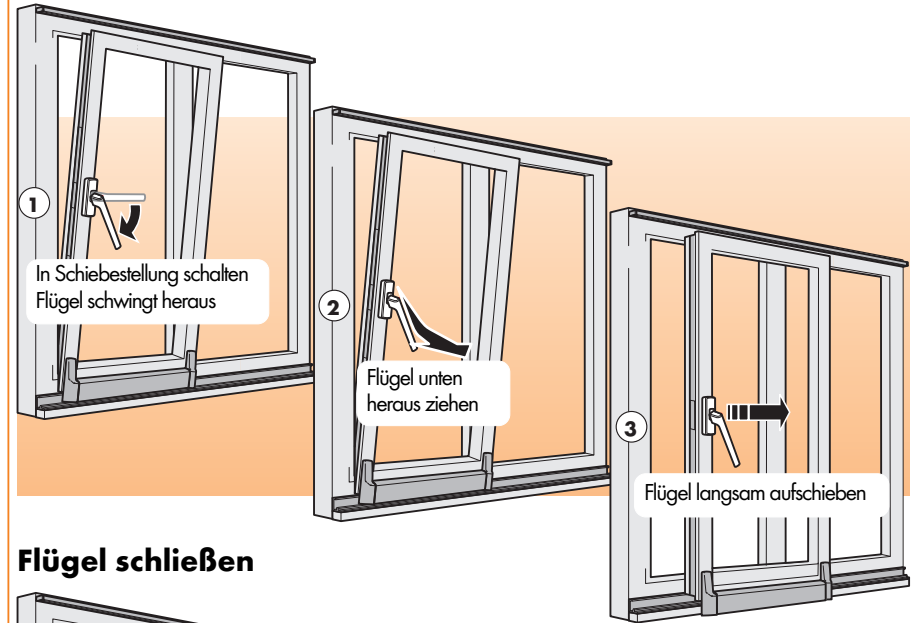
Das Schiebelement **nicht** weiter betätigen, sondern **sichern** und umgehend von Ihrem Fensterfachbetrieb instandsetzen lassen.

⚠️ ACHTUNG

Aussperrgefahr!

Wird das Schiebelement mit waagrecht stehendem Hebel von außen zugeschoben, kann das Schiebelement unten einrasten. Es lässt sich dann von außen nicht mehr öffnen!

Flügel aufschieben



Flügel schließen

